

# PARA CONFIGURAR LA RED CITNET PARA EL ACCESO INALÁMBRICO EN EL RECINTO

Se requiere una cuenta de acceso a las computadoras del recinto;  
de **NO** tener, favor pasar por el CIT con su recibo de pago de  
matrícula y una identificación con foto.

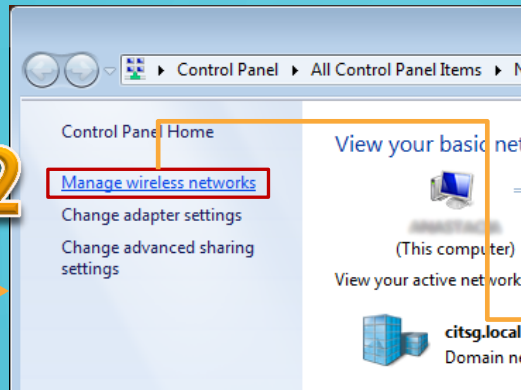
\* Para computadora Mac, Iphones, Tablets y Smartphones:  
Deben usar seguridad con WPA2 Enterprise y encriptación  
AES.

\* Para Windows 7 u 8, Buscar (escanear) y conectar a la red  
CITNET. Pedirá que se autentique con sus credenciales de acceso  
del CIT (username=número de estudiante y password de acceso al  
laboratorio)

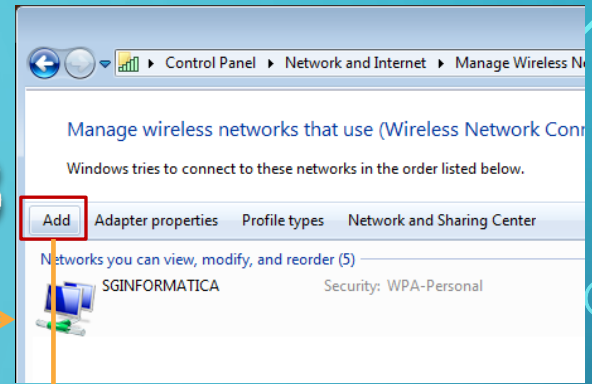
\* De no lograr la conexión automática, intente crear el perfil de  
forma manual siguiendo los siguientes pasos:



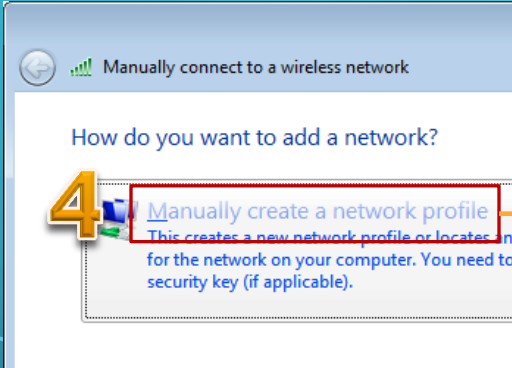
2



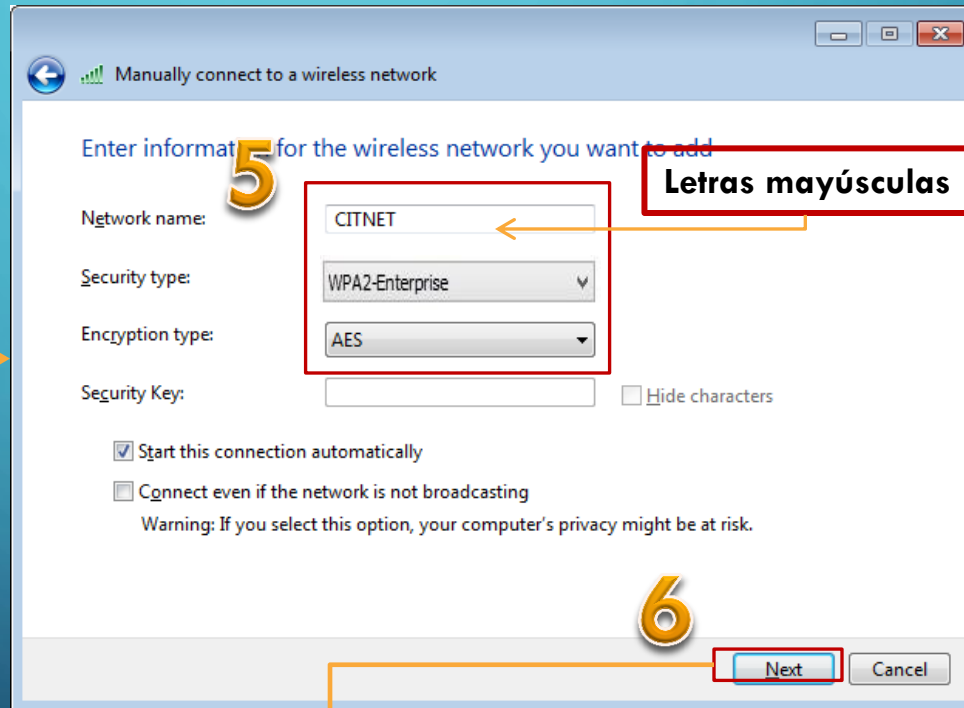
3



4

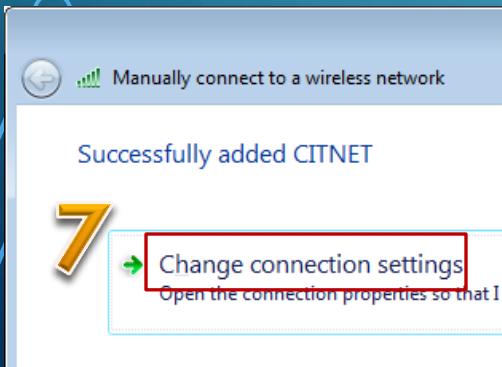


5

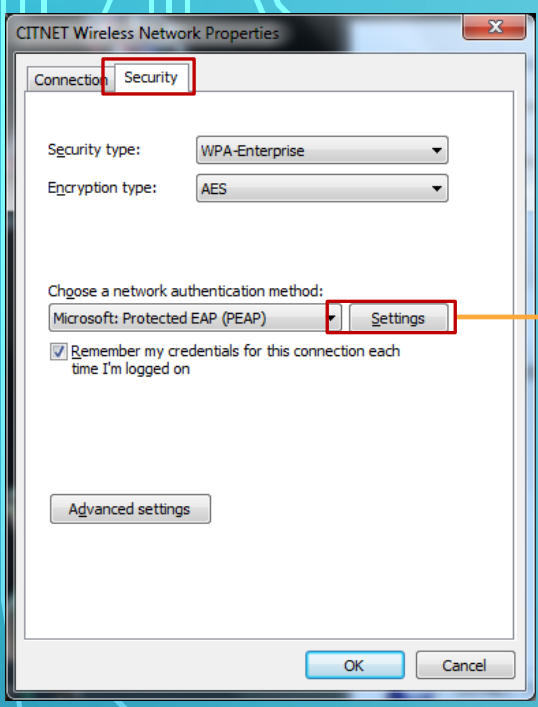


6

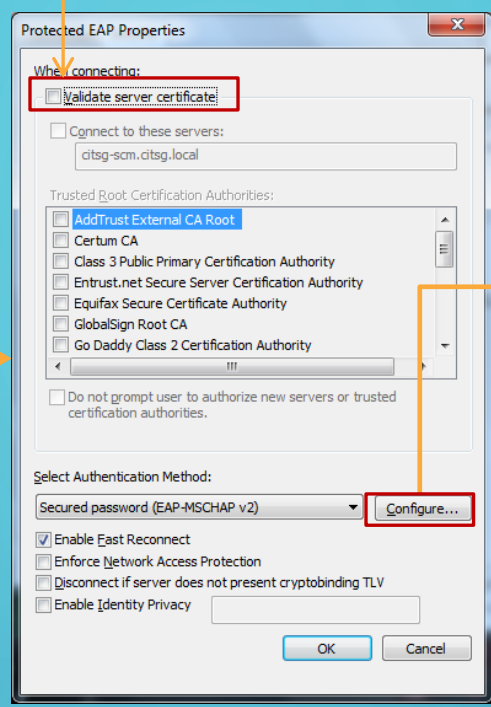
7



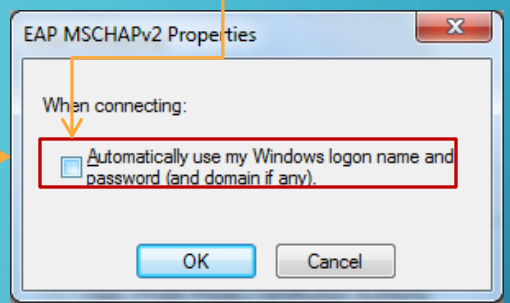
8



9



Remove "check mark"



10

Si tienes duda, pasa con el equipo al Helpdesk del CIT.

